

FICHE TECHNIQUE

Container 40 pieds Reefer High Cube

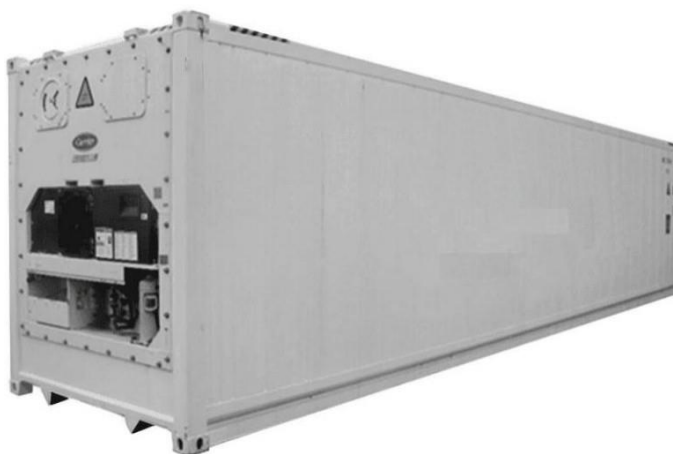
| DIMENSIONS EXTÉRIEURES | |
|------------------------|------------------|
| LONGUEUR | 12 192 mm |
| LARGEUR | 2 438 mm |
| HAUTEUR | 2 896 mm |

| DIMENSIONS INTÉRIEURES | |
|------------------------|------------------|
| LONGUEUR | 11 580 mm |
| LARGEUR | 2 290 mm |
| HAUTEUR | 2 400 mm |

| OUVERTURE PORTES | |
|------------------|-----------------|
| LARGEUR | 2 290 mm |
| HAUTEUR | 2 570 mm |

| | |
|--------|---------------------------|
| VOLUME | 67,3 m³ |
|--------|---------------------------|

Tolérance +/- 5 mm



- Les containers Reefers sont constitués :
 - D'une parois et d'une toiture en inox ou aluminium à l'extérieur, d'une parois inox à l'intérieur et, entre les deux, une isolation haute performance en mousse polyuréthane.
 - D'un sol composé de caillebotis en T permettant la bonne circulation de l'air.
- La fermeture s'effectue à l'aide de quatre barres crémones.
- Il existe plusieurs types de moteurs (tous disponibles chez nous) tel que les Carrier, Thermoking, Daikin et Starcool.
- Fonctionnement en 380 Volts, 3 phases et une terre, 50 Hertz et 32 ampères.
- Plus d'informations sur les containers Reefers [ici](#).



+33 2 55 99 12 01

contact@abcontainers.fr

